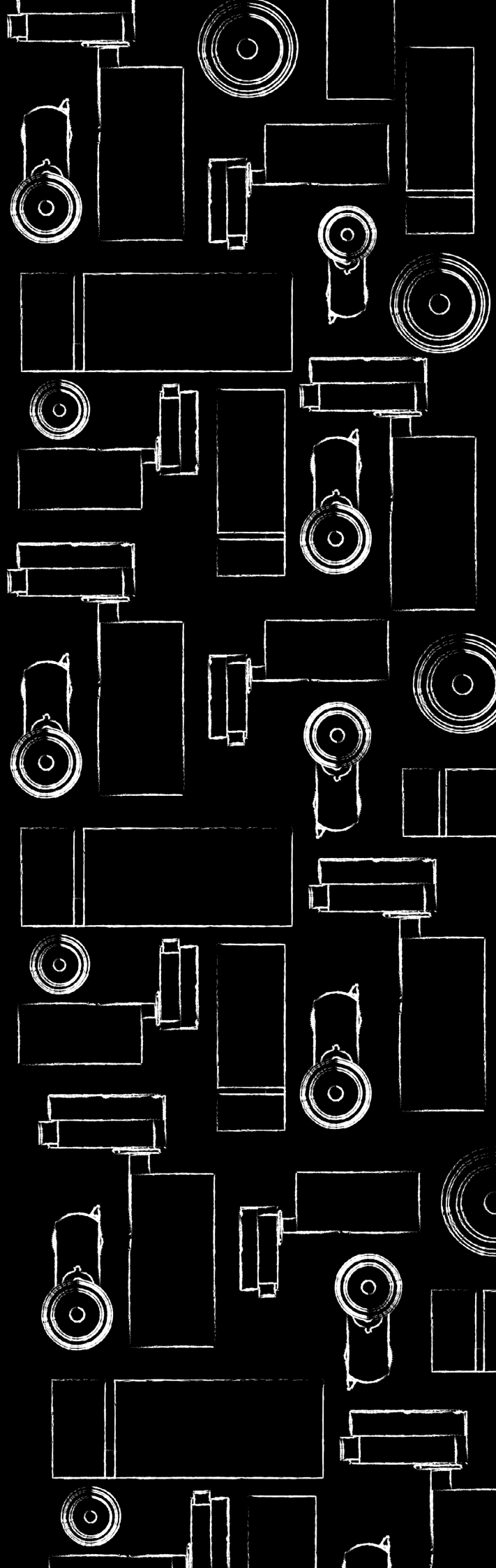


**Nox.**

**INLUX**

[www.inlux.es](http://www.inlux.es)



# Nox.

Líneas rectas, compacto, eficiente y potente, así es Nox nuestro proyector realizado en cuerpo de aluminio con un reflector recesado que ayuda a aumentar el confort visual y obtener un bajo deslumbramiento.

Con excelentes valores de reproducción cromática, variedad de ángulos de apertura y potencias, erigen a este producto como uno de los más versátiles capaz de integrarse en cualquier instalación según las exigencias de cada cliente.

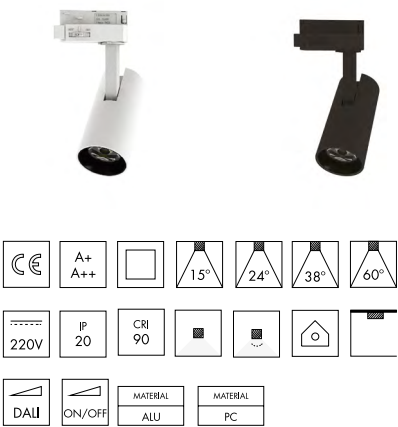


**Nox.**

Instalación en carril.  
Instalación superficie (Para 15W y 40W)



# Nox de carril.



## DATOS ELÉCTRICOS Y FOTOMÉTRICOS.

Potencia:	15W / 20W / 30W / 40W				
Flujo luminoso:	15W	15°	24°	38°	60°
	3000K	1428Lm	1501Lm	1496Lm	1442Lm
	3500K	1485Lm	1561Lm	1555Lm	1499Lm
	4000K	1504Lm	1579Lm	1583Lm	1516Lm
	20W				
	3000K	2684Lm	2593Lm	2730Lm	2551Lm
	3500K	2796Lm	2702Lm	2844Lm	2658Lm
	4000K	2907Lm	2810Lm	2957Lm	2764Lm
	30W				
	3000K	3710Lm	3649Lm	3772Lm	3601Lm
	3500K	3865Lm	3802Lm	3930Lm	3752Lm
	4000K	4019Lm	3954Lm	4087Lm	3902Lm
	40W				
	3000K	4207Lm	4233Lm	4352Lm	4159Lm
	3500K	4375Lm	4402Lm	4526Lm	4325Lm
	4000K	4387Lm	4408Lm	4524Lm	4298Lm
Temperatura de color:	3000K / 3500K / 4000K				
CRI:	CRI>90				
Ángulo apertura:	15° / 24° / 38° / 60°				
Voltaje entrada:	220-240V 50/60Hz				
Grado protección:	IP20				

## DIMENSIONES.

Dimensiones:	Carril
	Ø54x172mm
	Ø79x200mm
	Ø90x206mm

## DATOS TÉCNICOS Y DE INSTALACIÓN.

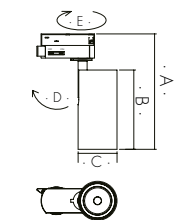
Tipo de instalación:	Carril
Entorno de uso:	Interior
Emisión:	Directa
Material producto:	Aluminio
Material difusor:	PC
Acabado:	Blanco / Negro

## FUENTES DE LUZ.

Categoría:	Led
Clase:	Clase II
Regulación:	OnOff / Dali

# Nox de carril.

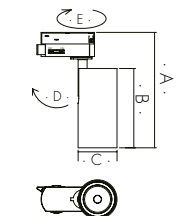
## CREA TU REFERENCIA.



A: 172 D: 90°  
B: 117 E: 350°  
C: Ø54

Familia	Consumo	Ángulo apertura	Temp. color	Regulación	CRI	Instalación	Acabado
<b>NX</b>	<b>15</b> 15W	<b>15</b> 15°	<b>30</b> 3000K	<b>ND</b> On/Off <b>D</b> Dali	<b>9</b> CRI90	<b>C</b> Carril	<b>B</b> Blanco
		<b>24</b> 24°	<b>35</b> 3500K				<b>N</b> Negro
		<b>38</b> 38°	<b>40</b> 4000K				
		<b>60</b> 60°					

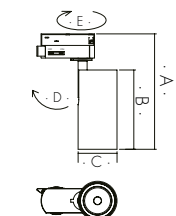
Ejemplo de código / ***NX152430ND9CB***



A: 200 D: 90°  
B: 146 E: 350°  
C: Ø79

Familia	Consumo	Ángulo apertura	Temp. color	Regulación	CRI	Instalación	Acabado
<b>NX</b>	<b>20</b> 20W <b>30</b> 30W	<b>15</b> 15°	<b>30</b> 3000K	<b>ND</b> On/Off <b>D</b> Dali	<b>9</b> CRI90	<b>C</b> Carril	<b>B</b> Blanco
		<b>24</b> 24°	<b>35</b> 3500K				<b>N</b> Negro
		<b>38</b> 38°	<b>40</b> 4000K				
		<b>60</b> 60°					

Ejemplo de código / ***NX302430ND9CB***



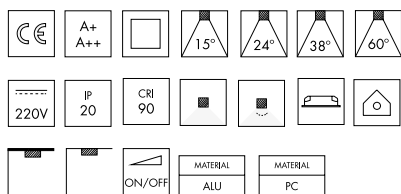
A: 206 D: 90°  
B: 150 E: 350°  
C: Ø90

Familia	Consumo	Ángulo apertura	Temp. color	Regulación	CRI	Instalación	Acabado
<b>NX</b>	<b>40</b> 40W	<b>15</b> 15°	<b>30</b> 3000K	<b>ND</b> On/Off <b>D</b> Dali	<b>9</b> CRI90	<b>C</b> Carril	<b>B</b> Blanco
		<b>24</b> 24°	<b>35</b> 3500K				<b>N</b> Negro
		<b>38</b> 38°	<b>40</b> 4000K				
		<b>60</b> 60°					

Ejemplo de código / ***NX402430ND9CB***

\*Nota: Todas las medidas son en mm. Opción de realizar la luminaria con regulación Dali.

# Nox driver integrado.



## DATOS ELÉCTRICOS Y FOTOMÉTRICOS.

<b>Potencia:</b>	15W / 23W / 35W / 40W				
<b>Flujo luminoso:</b>	<b>15W</b>	15°	24°	38°	60°
	3000K	1428Lm	1501Lm	1496Lm	1442Lm
	3500K	1485Lm	1561Lm	1555Lm	1499Lm
	4000K	1504Lm	1579Lm	1583Lm	1516Lm
	<b>23W</b>				
	3000K	2684Lm	2593Lm	2730Lm	2551Lm
	3500K	2796Lm	2702Lm	2844Lm	2658Lm
	4000K	2907Lm	2810Lm	2957Lm	2764Lm
	<b>35W</b>				
	3000K	3883Lm	3774Lm	3965Lm	3762Lm
	3500K	4045Lm	3932Lm	4131Lm	3919Lm
	4000K	4206Lm	4089Lm	4296Lm	4075Lm
	<b>40W</b>				
	3000K	4207Lm	4233Lm	4352Lm	4159Lm
	3500K	4375Lm	4402Lm	4526Lm	4325Lm
	4000K	4387Lm	4408Lm	4524Lm	4298Lm
<b>Temperatura de color:</b>	3000K / 3500K / 4000K				
<b>CRI:</b>	CRI>90				
<b>Ángulo apertura:</b>	15° / 24° / 38° / 60°				
<b>Voltaje entrada:</b>	220-240V 50/60Hz				
<b>Grado protección:</b>	IP20				

## DIMENSIONES.

<b>Dimensiones:</b>	<i>Carril</i>	<i>Superficie</i>
	Ø54x160mm	Ø54x152mm (15W)
	Ø69x197mm	- (23W)
	Ø79x200mm	Ø79x190mm (35W)
	Ø90x206mm	Ø90x195mm (40W)

## DATOS TÉCNICOS Y DE INSTALACIÓN.

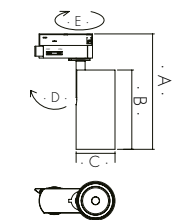
<b>Tipo de instalación:</b>	Carril / Superficie
<b>Entorno de uso:</b>	Interior
<b>Emisión:</b>	Directa
<b>Material producto:</b>	Aluminio
<b>Material difusor:</b>	PC
<b>Acabado:</b>	Blanco / Negro

## FUENTES DE LUZ.

<b>Categoría:</b>	Led
<b>Clase:</b>	Clase II
<b>Regulación:</b>	Driver integrado: OnOff

# Nox de carril Driver integrado.

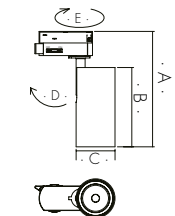
## CREA TU REFERENCIA.



A: 160 D: 90°  
B: 110 E: 350°  
C: Ø54

Familia	Consumo	Ángulo apertura	Temp. color	Regulación	CRI	Instalación	Acabado
<b>NX</b>	<b>15</b> 15W	<b>15</b> 15°	<b>30</b> 3000K	<b>DI</b> Driver integrado On/Off	<b>9</b> CRI90	<b>C</b> Carril	<b>B</b> Blanco
		<b>24</b> 24°	<b>35</b> 3500K				<b>N</b> Negro
		<b>38</b> 38°	<b>40</b> 4000K				
		<b>60</b> 60°					

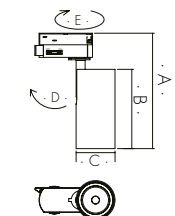
Ejemplo de código / **NX152430DI9CB**



A: 197 D: 90°  
B: 140 E: 350°  
C: Ø69

Familia	Consumo	Ángulo apertura	Temp. color	Regulación	CRI	Instalación	Acabado
<b>NX</b>	<b>23</b> 23W	<b>15</b> 15°	<b>30</b> 3000K	<b>DI</b> Driver integrado On/Off	<b>9</b> CRI90	<b>C</b> Carril	<b>B</b> Blanco
		<b>24</b> 24°	<b>35</b> 3500K				<b>N</b> Negro
		<b>38</b> 38°	<b>40</b> 4000K				
		<b>60</b> 60°					

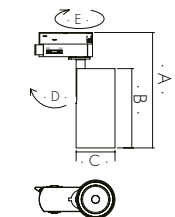
Ejemplo de código / **NX232430DI9CB**



A: 200 D: 90°  
B: 146 E: 350°  
C: Ø79

Familia	Consumo	Ángulo apertura	Temp. color	Regulación	CRI	Instalación	Acabado
<b>NX</b>	<b>35</b> 35W	<b>15</b> 15°	<b>30</b> 3000K	<b>DI</b> Driver integrado On/Off	<b>9</b> CRI90	<b>C</b> Carril	<b>B</b> Blanco
		<b>24</b> 24°	<b>35</b> 3500K				<b>N</b> Negro
		<b>38</b> 38°	<b>40</b> 4000K				
		<b>60</b> 60°					

Ejemplo de código / **NX352430DI9CB**



A: 206 D: 90°  
B: 150 E: 350°  
C: Ø90

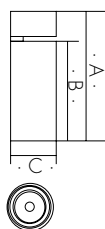
Familia	Consumo	Ángulo apertura	Temp. color	Regulación	CRI	Instalación	Acabado
<b>NX</b>	<b>40</b> 40W	<b>15</b> 15°	<b>30</b> 3000K	<b>DI</b> Driver integrado On/Off	<b>9</b> CRI90	<b>C</b> Carril	<b>B</b> Blanco
		<b>24</b> 24°	<b>35</b> 3500K				<b>N</b> Negro
		<b>38</b> 38°	<b>40</b> 4000K				
		<b>60</b> 60°					

Ejemplo de código / **NX402430DI9CB**

\*Nota: Todas las medidas son en mm.

# Nox de superficie Driver integrado.

CREA TU REFERENCIA.



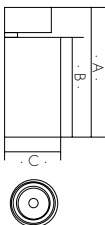
A: 152

B: 117

C: Ø54

Familia	Consumo	Ángulo apertura	Temp. color	Regulación	CRI	Instalación	Acabado
<b>NX</b>	<b>15</b> 15W	<b>15</b> 15°	<b>30</b> 3000K	<b>DI</b> Driver integrado On/Off	<b>9</b> CRI90	<b>S</b> Superficie	<b>B</b> Blanco
		<b>24</b> 24°	<b>35</b> 3500K				<b>N</b> Negro
		<b>38</b> 38°	<b>40</b> 4000K				
		<b>60</b> 60°					

Ejemplo de código / **NX152430DI9SB**



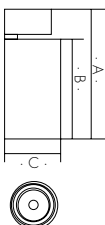
A: 190

B: 146

C: Ø79

Familia	Consumo	Ángulo apertura	Temp. color	Regulación	CRI	Instalación	Acabado
<b>NX</b>	<b>35</b> 35W	<b>15</b> 15°	<b>30</b> 3000K	<b>DI</b> Driver integrado On/Off	<b>9</b> CRI90	<b>S</b> Superficie	<b>B</b> Blanco
		<b>24</b> 24°	<b>35</b> 3500K				<b>N</b> Negro
		<b>38</b> 38°	<b>40</b> 4000K				
		<b>60</b> 60°					

Ejemplo de código / **NX352430DI9SB**



A: 195

B: 150

C: Ø90

Familia	Consumo	Ángulo apertura	Temp. color	Regulación	CRI	Instalación	Acabado
<b>NX</b>	<b>40</b> 40W	<b>15</b> 15°	<b>30</b> 3000K	<b>DI</b> Driver integrado On/Off	<b>9</b> CRI90	<b>S</b> Superficie	<b>B</b> Blanco
		<b>24</b> 24°	<b>35</b> 3500K				<b>N</b> Negro
		<b>38</b> 38°	<b>40</b> 4000K				
		<b>60</b> 60°					

Ejemplo de código / **NX402430DI9SB**

\*Nota: Todas las medidas son en mm.



## **Reflector recesado.**

Gracias a su reflector  
recesado, ayuda a  
aumentar el confort  
visual y obtener un  
bajo deslumbramiento  
integrándose  
perfectamente en cada  
proyecto.

## **Información importante.**

Debido a la constante evolución de la tecnología Led, los datos técnicos de los productos pueden variar en el tiempo. Inlux se reserva el derecho de anular o realizar modificaciones técnicas o formales cualquier modelo sin previo aviso y sin que sea motivo de reclamaciones. Por favor visite [www.inlux.com](http://www.inlux.com) para la última información de producto.

Todos los modelos cumplen las normas exigidas por la CE.



# Nox. Accesorios.



## DATOS TÉCNICOS Y DE INSTALACIÓN.

Diámetro:	40mm (compatible con Nox 15W)
	62mm (compatible con Nox 20W y 30W)
	75mm (Compatible con Nox 40W)
Ángulo apertura:	15°
	24°
	38°
	60°

## CREA TU REFERENCIA

Accesorio	Diámetro	Ángulo apertura
<b>CO</b> Conjunto óptico	<b>40</b> 40mm compatible con 15W	<b>15</b> 15°
	<b>62</b> 62mm compatible con 20W y 30W	<b>24</b> 24°
	<b>75</b> 75mm compatible con 40W	<b>38</b> 38°
		<b>60</b> 60°

Ejemplo de código / **CO4015**



Producto:	Conjunto óptico		
Referencia:	CO4015 (15° Nox 15W)	CO6215 (15° Nox 20W y 30W)	CO7515 (15° Nox 40W)
	CO4024 (24° Nox 15W)	CO6224 (24° Nox 20W y 30W)	CO7524 (24° Nox 40W)
	CO4038 (38° Nox 15W)	CO6238 (38° Nox 20W y 30W)	CO7538 (38° Nox 40W)
	CO4060 (60° Nox 15W)	CO6260 (60° Nox 20W y 30W)	CO7560 (60° Nox 40W)