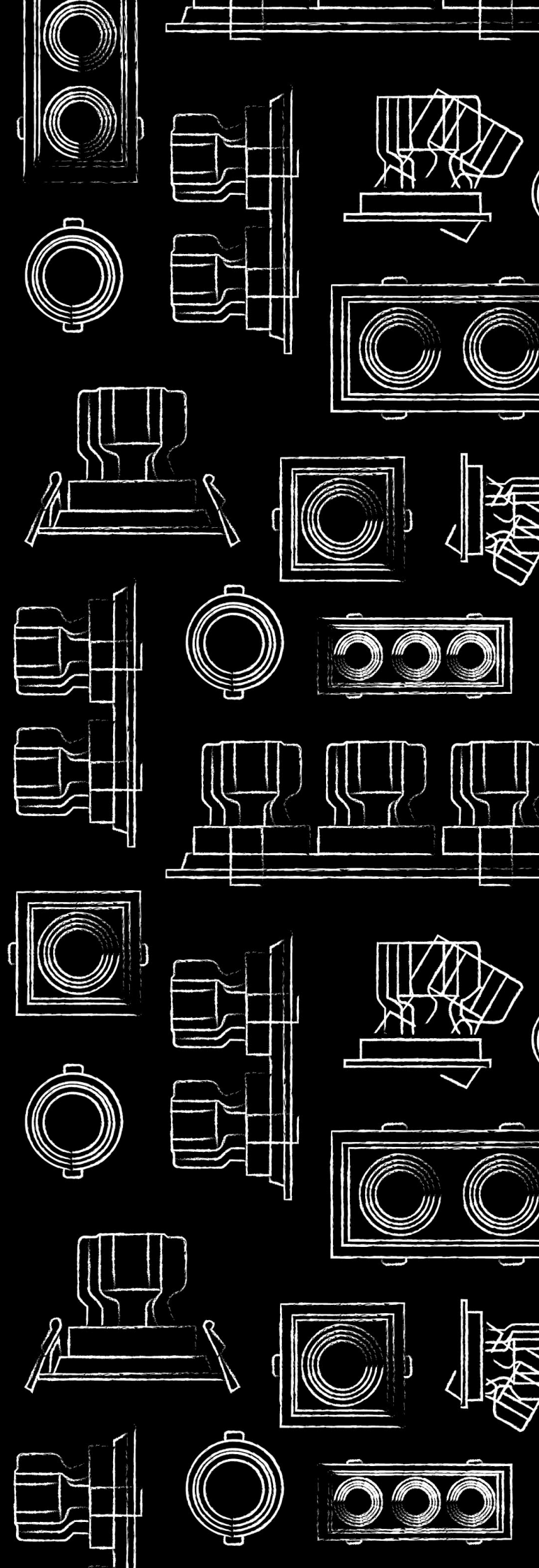


**Orient.**



**INLUX**  
*www.inlux.es*

# Orient.

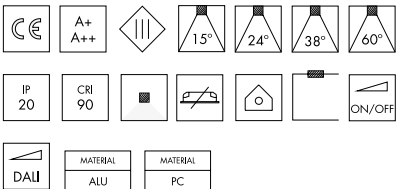
Orient se presenta como una solución versátil y eficiente en el ámbito de la iluminación. Este producto se distingue por su diseño estético y moderno, que se adapta perfectamente a cualquier ambiente. Presenta dos versiones: redonda o cuadrada, pudiendo además añadir módulos en la versión cuadrada siendo individual, doble o triple.

Fabricado con materiales de alta calidad que garantizan su durabilidad y resistencia, el rendimiento lumínico de Orient es otro factor relevante a considerar. Además, cuenta con diversos ángulos de apertura que garantizan una distribución uniforme de la luz, evitando el deslumbramiento y se garantizando una iluminación cómoda y agradable.



# Orient.





DATOS ELÉCTRICOS Y FOTOMÉTRICOS.

Potencia:	20W / 24W / 28W / 32W				
Flujo luminoso:	20W	15°	24°	38°	60°
	3000K	2660Lm	2677Lm	2734Lm	2537Lm
	3500K	2771Lm	2789Lm	2848Lm	2643Lm
	4000K	2882Lm	2900Lm	2960Lm	2748Lm
	24W				
	3000K	3206Lm	3209Lm	3274Lm	3038Lm
	3500K	3340Lm	3343Lm	3411Lm	3165Lm
	4000K	3473Lm	3476Lm	3547Lm	3291Lm
	28W				
	3000K	3538Lm	3567Lm	3613Lm	3381Lm
	3500K	3686Lm	3715Lm	3764Lm	3522Lm
	4000K	3832Lm	3863Lm	3914Lm	3662Lm
	32W				
	3000K	4031Lm	4171Lm	4111Lm	3966Lm
	3500K	4200Lm	4345Lm	4283Lm	4132Lm
	4000K	4368Lm	4518Lm	4454Lm	4297Lm
Temperatura de color:	3000K / 3500K / 4000K				
CRI:	CRI>90				
Ángulo apertura:	15° / 24° / 38° / 60°				
Grado protección:	IP20				

DIMENSIONES.

Dimensiones:	Ø112x90mm
--------------	-----------

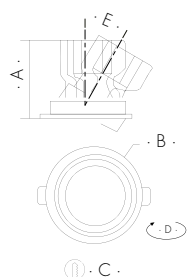
DATOS TÉCNICOS Y DE INSTALACIÓN.

Tipo de instalación:	Empotrar
Entorno de uso:	Interior
Emisión:	Directa
Material producto:	Fundición de aluminio / PC
Acabado:	Blanco / Negro

FUENTES DE LUZ.

Categoría:	Led
Vida útil:	50.000h (L80B10 @TA=25°C)
Clase:	Clase III
Regulación:	OnOff / Dali
Corriente:	500mA (20W) / 600mA (24W) / 750mA (28W) / 800mA (32W)
Necesita driver:	Si
Incluido driver:	No

## CREA TU REFERENCIA.



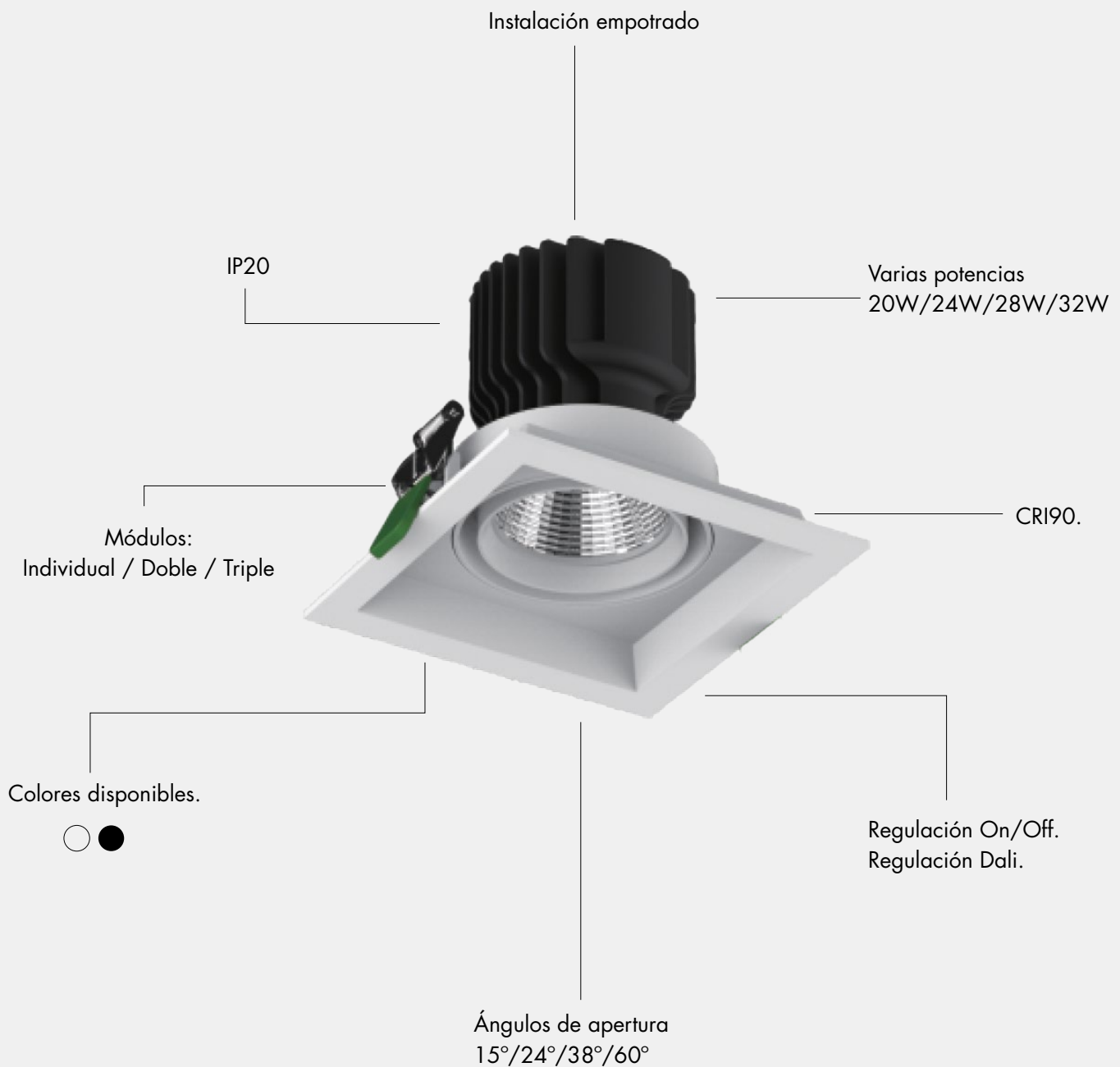
Familia	Forma	Consumo	Ángulo apertura	Temp. color	Módulo	Driver	Acabado
<b>IOT</b>	<b>R</b> Redonda	<b>20</b> 20W	<b>15</b> 15°	<b>30</b> 3000K	<b>01</b> Individual	<b>SD</b>	<b>B</b> Blanco
		<b>24</b> 24W	<b>24</b> 24°	<b>35</b> 3500K		Sin driver*	<b>N</b> Negro
		<b>28</b> 28W	<b>38</b> 38°	<b>40</b> 4000K			
		<b>32</b> 32W	<b>60</b> 60°				

Ejemplo de código / **IOTR20153001SDB**

A: 90 C: 102  
 B: Ø112 D: 355°  
 E: 30°

\*Nota: Todas las medidas son en mm. Consulte en la página 9 los drivers compatibles con la familia Orient.

# Orient square.

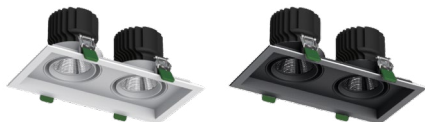


# Orient square.

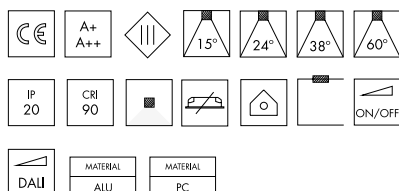
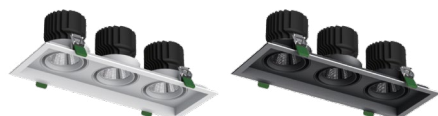
01



02\*



03\*



## DATOS ELÉCTRICOS Y FOTOMÉTRICOS.

<b>Potencia:</b>	20W / 24W / 28W / 32W				
<b>Flujo luminoso por módulo:</b>	<b>20W</b>	15°	24°	38°	60°
	3000K	2660Lm	2677Lm	2734Lm	2537Lm
	3500K	2771Lm	2789Lm	2848Lm	2643Lm
<b>*Versión 02: x2</b>	4000K	2882Lm	2900Lm	2960Lm	2748Lm
<b>* Versión 03: x3</b>	<b>24W</b>				
	3000K	3206Lm	3209Lm	3274Lm	3038Lm
	3500K	3340Lm	3343Lm	3411Lm	3165Lm
	4000K	3473Lm	3476Lm	3547Lm	3291Lm
	<b>28W</b>				
	3000K	3538Lm	3567Lm	3613Lm	3381Lm
	3500K	3686Lm	3715Lm	3764Lm	3522Lm
	4000K	3832Lm	3863Lm	3914Lm	3662Lm
	<b>32W</b>				
	3000K	4031Lm	4171Lm	4111Lm	3966Lm
	3500K	4200Lm	4345Lm	4283Lm	4132Lm
	4000K	4368Lm	4518Lm	4454Lm	4297Lm

<b>Temperatura de color:</b>	3000K / 3500K / 4000K
<b>CRI:</b>	CRI>90
<b>Ángulo apertura:</b>	15° / 24° / 38° / 60°
<b>Grado protección:</b>	IP20

## DIMENSIONES.

<b>Dimensiones:</b>	140x112mm (Individual 01) 270x112mm (Doble 02) 375x112mm (Triple 03)
---------------------	--

## DATOS TÉCNICOS Y DE INSTALACIÓN.

<b>Tipo de instalación:</b>	Empotrar
<b>Entorno de uso:</b>	Interior
<b>Emisión:</b>	Directa
<b>Material producto:</b>	Fundición de aluminio / PC
<b>Acabado:</b>	Blanco / Negro

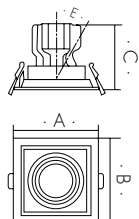
## FUENTES DE LUZ.

<b>Categoría:</b>	Led
<b>Vida útil:</b>	50.000h (L80B10 @TA=25°C)
<b>Clase:</b>	Clase III
<b>Regulación:</b>	OnOff / Dali
<b>Corriente:</b>	500mA (20W) / 600mA (24W) / 750mA (28W) / 800mA (32W)
<b>Necesita driver:</b>	Si
<b>Incluido driver:</b>	No

# Orient square.

CREA TU REFERENCIA.

## 01 Individual.



□ · D ·

A: 140 C: 112

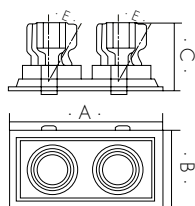
B: 140 D: 125x125

E: 30°

Familia	Forma	Consumo	Ángulo apertura	Temperatura color	Módulos	Driver	Acabado
<b>IOT</b>	<b>C</b> Cuadrado	<b>20</b> 20W	<b>15</b> 15°	<b>30</b> 3000K	<b>01</b> Individual	<b>SD</b>	<b>B</b> Blanco
		<b>24</b> 24W	<b>24</b> 24°	<b>35</b> 3500K		Sin driver*	<b>N</b> Negro
		<b>28</b> 28W	<b>38</b> 38°	<b>40</b> 4000K			
		<b>32</b> 32W	<b>60</b> 60°				

Ejemplo de código / **IOTC20153001SDB**

## 02 Doble.



□ · D ·

A: 270 C: 112

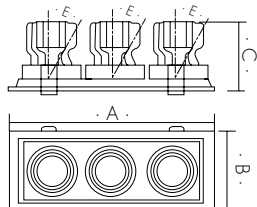
B: 140 D: 255x125

E: 30°

Familia	Forma	Consumo	Ángulo apertura	Temperatura color	Módulos	Driver	Acabado
<b>IOT</b>	<b>C</b> Cuadrado	<b>20</b> 20W	<b>15</b> 15°	<b>30</b> 3000K	<b>02</b> Doble	<b>SD</b>	<b>B</b> Blanco
		<b>24</b> 24W	<b>24</b> 24°	<b>35</b> 3500K		Sin driver*	<b>N</b> Negro
		<b>28</b> 28W	<b>38</b> 38°	<b>40</b> 4000K			
		<b>32</b> 32W	<b>60</b> 60°				

Ejemplo de código / **IOTC20153002SDB**

## 03 Triple.



□ · D ·

A: 375 C: 112

B: 140 D: 360x125

E: 30°

Familia	Forma	Consumo	Ángulo apertura	Temperatura color	Módulos	Driver	Acabado
<b>IOT</b>	<b>C</b> Cuadrado	<b>20</b> 20W	<b>15</b> 15°	<b>30</b> 3000K	<b>03</b> Triple	<b>SD</b>	<b>B</b> Blanco
		<b>24</b> 24W	<b>24</b> 24°	<b>35</b> 3500K		Sin driver*	<b>N</b> Negro
		<b>28</b> 28W	<b>38</b> 38°	<b>40</b> 4000K			
		<b>32</b> 32W	<b>60</b> 60°				

Ejemplo de código / **IOTC24383003SDB**

\*Nota: Todas las medidas son en mm. Consulte en la página 9 los drivers compatibles con la familia Orient.



# Drivers compatibles con Orient.

## Fuentes de alimentación en corriente: Indoor On/Off

Modelo	Referencia	Dimensiones	Tensión entrada	Corriente de salida	Potencia salida máx.	Compatible con
Power 20 corriente	7174062172326285M	145x43x28mm	220-240V	150-500mA	21W	Orient 20W
Power 30 corriente	7174062172326308M	145x43x28mm	220-240V	350-700mA	29.4W	Orient 24W
Power 40 corriente	7174062172326322M	145x43x28mm	220-240V	700-1050mA	44.1W	Orient 28W y 32W

## Fuentes de alimentación en corriente: Indoor Dimable

Modelo	Referencia	Dimensiones	Tensión entrada	Corriente de salida	Potencia salida máx.	Compatible con
Power 30 Dali-2 corriente	7174062172306232M	97x43x29,5mm	220-240V	350-700mA	29,4W	Orient 20W y 24W
Power 42 Dali-2 corriente	7174062172306256M	97x43x29,5mm	220-240V	700-1050mA	42W	Orient 28W y 32W



## **Módulos.**

Orient presenta dos versiones en cuanto a su forma, pudiendo ser redonda o cuadrada para adaptarse a cualquier requerimiento de la instalación.

Además, el módulo Orient en su versión cuadrada se ofrece de forma individual, doble o triple.

## **Información importante.**

Debido a la constante evolución de la tecnología Led, los datos técnicos de los productos pueden variar en el tiempo. Inlux se reserva el derecho de anular o realizar modificaciones técnicas o formales cualquier modelo sin previo aviso y sin que sea motivo de reclamaciones. Por favor visite [www.inlux.com](http://www.inlux.com) para la última información de producto.

Todos los modelos cumplen las normas exigidas por la CE.

**INLUX**

*www.inlux.es*