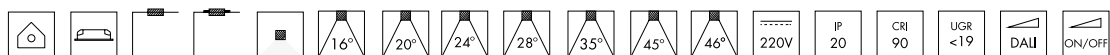


Minus.

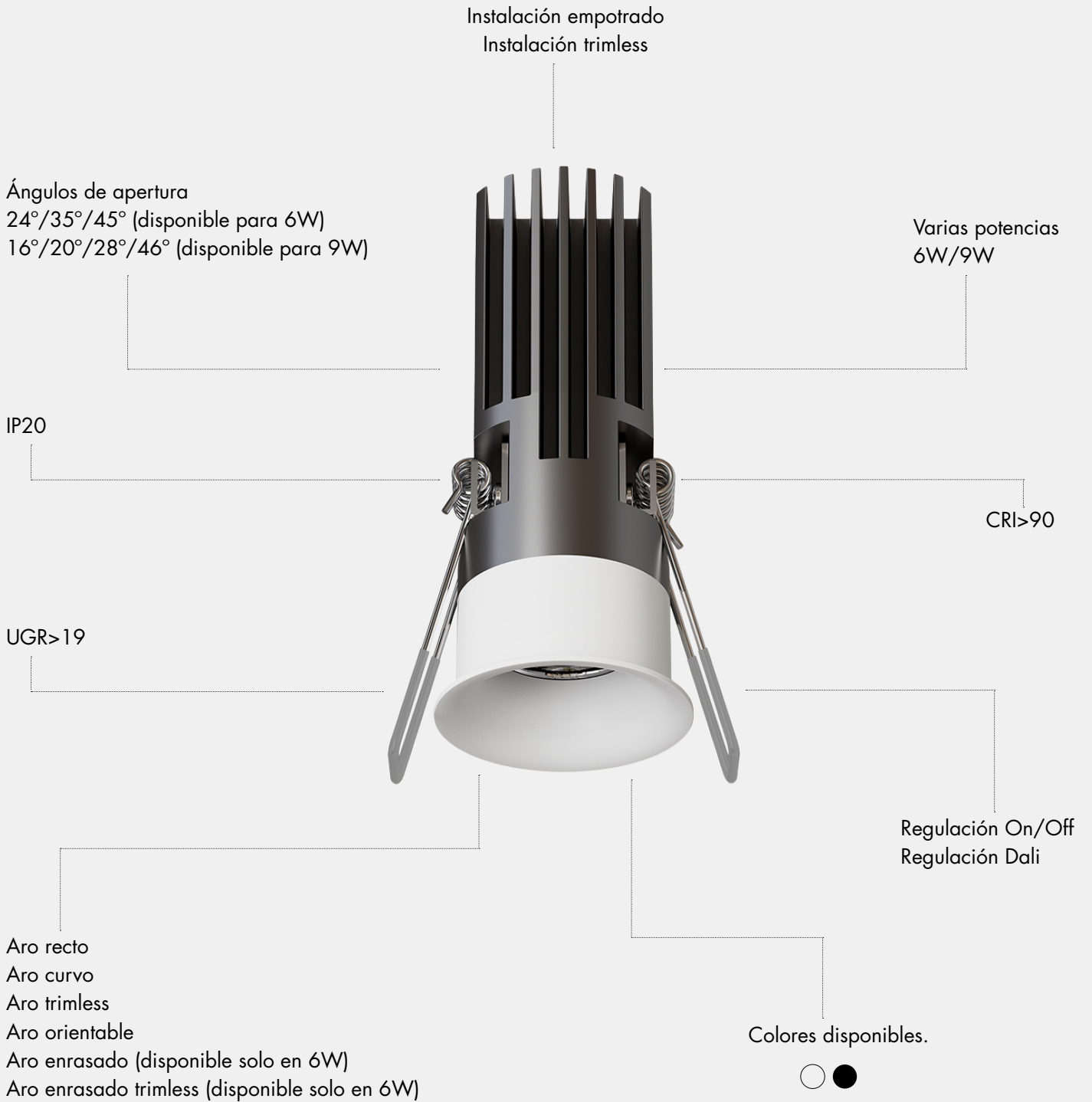
Nace para integrarse en la arquitectura con la máxima discreción y precisión lumínica. Una familia compacta diseñada para proyectos donde el detalle marca la diferencia, combinando dimensiones ultrarreducidas con altas prestaciones técnicas y un excelente confort visual.

Disponible en versiones de 6W y 9W, Minus ofrece distintas aperturas, temperaturas de color y configuraciones de aro —recto, curvo, enrasado, trimless y orientable— permitiendo adaptarse a múltiples necesidades.

Su reducido tamaño, convierte esta familia en una solución ideal para espacios donde se busca minimizar el impacto visual sin renunciar a una iluminación precisa.



Minus.



Minus 6.

01 Aro recto.



02 Aro curvo.



03 Aro trimless.



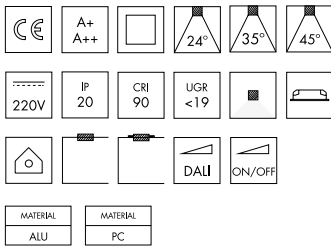
04 Aro orientable.



05 Aro enrasado.



06 Aro enrasado trimless.



DATOS ELÉCTRICOS Y FOTOMÉTRICOS.

Potencia:	6W	
Flujo luminoso:	24°	45°
Compatible para aro recto/curvo/trimless/orientable	2700K	364Lm / 331Lm
	3000K	366Lm / 336Lm
	4000K	473Lm / 439Lm
	24°	35°
Compatible para aro enrasado/enrasado trimless	2700K	160Lm / 166Lm
	3000K	158Lm / 163Lm
	4000K	195Lm / 217Lm

Temperatura de color: 2700K / 3000K / 4000K

CRI: CRI>90

Ángulo apertura: 24° / 45° (Aro recto/curvo/trimless/orientable)
24° / 35° (Aro enrasado/enrasado trimless)

Voltaje entrada: 220-240V 50/60Hz

UGR: UGR<19

Grado protección: IP20

DIMENSIONES.

Dimensiones:	Ø32x94mm Corte Ø25mm (Aro recto/curvo)
	Ø41x82mm Corte Ø35mm (Aro enrasado)
	60x60x82mm Corte Ø45mm (Aro enrasado trimless)
	50x50x94mm Corte Ø35mm (Aro trimless)
	Ø41x93mm mm Corte Ø35mm (Aro orientable)

DATOS TÉCNICOS Y DE INSTALACIÓN.

Tipo de instalación:	Empotrado / Trimless
Entorno de uso:	Interior
Emisión:	Directa
Material producto:	Aluminio / PC
Acabado:	Blanco / Negro

FUENTES DE LUZ.

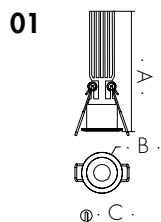
Categoría:	Led
Vida útil:	50.000h (L80/B10)
Clase:	Clase II
Regulación:	OnOff / Dali
Incluido driver:	Si

*Nota: Otros acabados disponibles bajo petición y pedido mínimo.

Minus 6.

CREA TU REFERENCIA.

Aro recto.

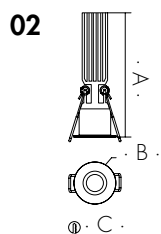


A: 94
B: Ø32
C: Ø25

Familia	Consumo	Ángulo apertura	Temp. color	Tipo de aro	Regulación	Acabado
MIN	06 6W	24 24°	27 2700K	AR Aro recto	ND On/Off D Dali	B Blanco
		45 45°	30 3000K			N Negro
			40 4000K			

Ejemplo de código / **MIN062430ARNDB**

Aro curvo.

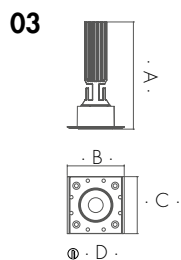


A: 94
B: Ø32
C: Ø25

Familia	Consumo	Ángulo apertura	Temp. color	Tipo de aro	Regulación	Acabado
MIN	06 6W	24 24°	27 2700K	AC Aro curvo	ND On/Off D Dali	B Blanco
		45 45°	30 3000K			N Negro
			40 4000K			

Ejemplo de código / **MIN064527ACDB**

Aro trimless.



A: 94
B: 50
C: 50
D: Ø35

Familia	Consumo	Ángulo apertura	Temp. color	Tipo de aro	Regulación	Acabado
MIN	06 6W	24 24°	27 2700K	T Aro trimless	ND On/Off D Dali	B Blanco
		45 45°	30 3000K			N Negro
			40 4000K			

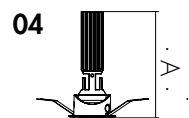
Ejemplo de código / **MIN064530TDN**

*Nota: Todas las medidas son en mm.

Minus 6.

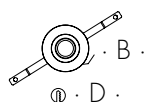
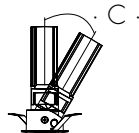
CREA TU REFERENCIA.

Aro orientable.



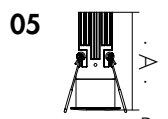
Familia	Consumo	Ángulo apertura	Temp. color	Tipo de aro	Regulación	Acabado
MIN	06 6W	24 24°	27 2700K	OR Aro orientable	ND On/Off D Dali	B Blanco
		45 45°	30 3000K			N Negro
			40 4000K			

Ejemplo de código / **MIN064530ORNDB**



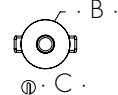
- A: 93
- B: 30°
- C: Ø41
- D: Ø35

Aro enrasado.



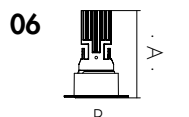
Familia	Consumo	Ángulo apertura	Temp. color	Tipo de aro	Regulación	Acabado
MIN	06 6W	24 24°	27 2700K	E Aro enrasado	ND On/Off D Dali	B Blanco
		35 35°	30 3000K			N Negro
			40 4000K			

Ejemplo de código / **MIN062440EDB**



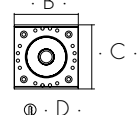
- A: 82
- B: Ø41
- C: Ø35

Aro enrasado trimless.



Familia	Consumo	Ángulo apertura	Temp. color	Tipo de aro	Regulación	Acabado
MIN	06 6W	24 24°	27 2700K	ET Aro enrasado trimless	ND On/Off D Dali	B Blanco
		35 35°	30 3000K			N Negro
			40 4000K			

Ejemplo de código / **MIN063530ETNDB**



- A: 82
- B: 60
- C: 60
- D: Ø45

*Nota: Todas las medidas son en mm.

Minus 9.

01 Aro recto.



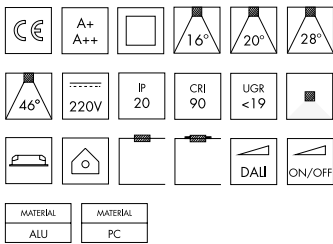
02 Aro curvo.



03 Aro trimless.



04 Aro orientable.



DATOS ELÉCTRICOS Y FOTOMÉTRICOS.

Potencia:	9W			
Flujo luminoso:	16°	20°	28°	46°
2700K	550Lm	610Lm	638Lm	645Lm
3000K	607Lm	656Lm	702Lm	672Lm
4000K	629Lm	708Lm	718Lm	715Lm
Temperatura de color:	2700K / 3000K / 4000K			
CRI:	CRI>90			
Ángulo apertura:	16° / 20° / 28° / 46°			
Voltaje entrada:	220-240V 50/60Hz			
UGR:	UGR<19			
Grado protección:	IP20			

DIMENSIONES.

Dimensiones:	Ø41x97mm Corte Ø35mm (Aro recto)
	Ø41x93mm Corte Ø35mm (Aro curvo)
	60x60x97mm Corte Ø35mm (Aro trimless)
	Ø51x95mm mm Corte Ø45mm (Aro orientable)

DATOS TÉCNICOS Y DE INSTALACIÓN.

Tipo de instalación:	Empotrado / Trimless
Entorno de uso:	Interior
Emisión:	Directa
Material producto:	Aluminio / PC
Acabado:	Blanco / Negro

FUENTES DE LUZ.

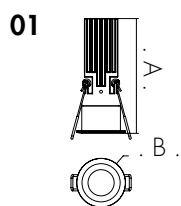
Categoría:	Led
Vida útil:	50.000h (L80/B10)
Clase:	Clase II
Regulación:	OnOff / Dali
Incluido driver:	Si

*Nota: Otros acabados disponibles bajo petición y pedido mínimo.

Minus 9.

CREA TU REFERENCIA.

Aro recto.



Ⓜ · D ·

A: 97

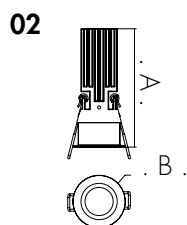
B: Ø41

C: Ø35

Familia	Consumo	Ángulo apertura	Temp. color	Tipo de aro	Regulación	Acabado
MIN	09 9W	16 16°	27 2700K	AR Aro recto	ND On/Off D Dali	B Blanco
		20 20°	30 3000K			N Negro
		28 28°	40 4000K			
		46 46°				

Ejemplo de código / **MIN092040ARDB**

Aro curvo.



Ⓜ · D ·

A: 93

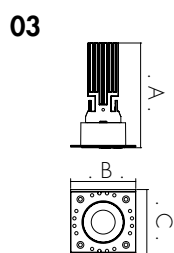
B: Ø41

C: Ø35

Familia	Consumo	Ángulo apertura	Temp. color	Tipo de aro	Regulación	Acabado
MIN	09 9W	16 16°	27 2700K	AC Aro curvo	ND On/Off D Dali	B Blanco
		20 20°	30 3000K			N Negro
		28 28°	40 4000K			
		46 46°				

Ejemplo de código / **MIN091630ACNDN**

Aro trimless.



Ⓜ · D ·

A: 97

B: 60

C: 60

D: Ø45

Familia	Consumo	Ángulo apertura	Temp. color	Tipo de aro	Regulación	Acabado
MIN	09 9W	16 16°	27 2700K	T Aro trimless	ND On/Off D Dali	B Blanco
		20 20°	30 3000K			N Negro
		28 28°	40 4000K			
		46 46°				

Ejemplo de código / **MIN094640TDB**

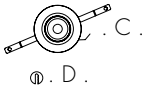
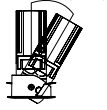
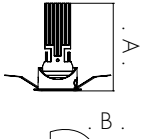
*Nota: Todas las medidas son en mm.

Minus 9.

CREA TU REFERENCIA.

Aro orientable.

04



∅ . D .

- A: 95
- B: 30°
- C: Ø51
- D: Ø45

Familia	Consumo	Ángulo apertura	Temp. color	Tipo de aro	Regulación	Acabado
MIN	09 9W	16 16°	27 2700K	OR Aro orientable	ND On/Off	B Blanco
		20 20°	30 3000K		D Dali	N Negro
		28 28°	40 4000K			
		46 46°				

Ejemplo de código / **MIN092827ORNDB**

*Nota: Todas las medidas son en mm.



**Máxima
integración,
mínimo tamaño.**

Su amplia gama de configuraciones de aro —recto, curvo, enrasado, trimless y orientable— permite adaptarse a diferentes conceptos arquitectónicos y necesidades de integración, desde instalaciones totalmente discretas hasta aplicaciones donde se busca un mayor protagonismo técnico.

Gracias a sus reducidas dimensiones, se integra de forma limpia y precisa, minimizando el impacto visual.

Información importante.

Debido a la constante evolución de la tecnología Led, los datos técnicos de los productos pueden variar en el tiempo. Inlux se reserva el derecho de anular o realizar modificaciones técnicas o formales cualquier modelo sin previo aviso y sin que sea motivo de reclamaciones. Por favor visite www.inlux.com para la última información de producto.

Todos los modelos cumplen las normas exigidas por la CE.

INLUX

www.inlux.es